

СОГЛАСОВАНО:

Директор департамента
Администрации города Сургута
Т.Н. Османкина
« 20 » 12 2015 г.

УТВЕРЖДАЮ:
Заведующий МБДОУ
№18 «Мишутка»
А.А. Нухова
« 30 » 11 2015г.

ПАСПОРТ ДОСТУПНОСТИ

объекта социальной инфраструктуры (ОСИ)

Муниципального бюджетного дошкольного образовательного учреждения
детского сада №18 «Мишутка»

1. Общие сведения об объекте

- 1.1. Наименование (вид) объекта: здание муниципального дошкольного образовательного учреждения.
- 1.2. Адрес объекта: 628400, РФ, Тюменская обл. ХМАО - Югра, г. Сургут, ул. Семена Билецкого, 14/1.
- 1.3. Сведения о размещении объекта:
- отдельно стоящее здание 3 этажное, 6997,1 кв.м.
- наличие прилегающего земельного участка (да, нет); да 9 563,0 кв.м.
- 1.4. Год постройки здания 2010, последнего капитального ремонта _____
- 1.5. Дата предстоящих плановых ремонтных работ: текущего: не предусмотрено.
капитального: не предусмотрено.
- 1.6. Название организации (учреждения), (полное юридическое наименование – согласно Уставу, краткое наименование): муниципальное бюджетное дошкольное образовательное учреждение детский сад № 18 «Мишутка», МБДОУ № 18 «Мишутка».
- 1.7. Юридический адрес организации (учреждения) 628400, РФ, Тюменская обл. ХМАО - Югра, г. Сургут, ул. Семена Билецкого, 14/1.
- 1.8. Основание для пользования объектом (оперативное управление, аренда, собственность) оперативное управление.
- 1.9. Форма собственности (государственная, негосударственная) - негосударственная.
- 1.10. Территориальная принадлежность (федеральная, региональная, муниципальная) муниципальная.
- 1.11. Вышестоящая организация (наименование) Департамент образования Администрации города Сургута.
- 1.12. Адрес вышестоящей организации, другие координаты 628400, РФ, Тюменская обл. ХМАО - Югра, г. Сургут, ул. Гагарина, 11.

2. Характеристика деятельности организации на объекте

- 2.1 Сфера деятельности (здравоохранение, образование, социальная защита, физическая культура и спорт, культура, связь и информация, транспорт, жилой фонд, потребительский рынок и сфера услуг, другое): образование.
- 2.2 Виды оказываемых услуг: образовательные услуги.
- 2.3 Форма оказания услуг: (на объекте, с длительным пребыванием, в т.ч. проживанием, на дому, дистанционно) на объекте.
- 2.4 Категории обслуживаемого населения по возрасту: (дети, взрослые трудоспособного возраста, пожилые; все возрастные категории) дети.
- 2.5 Категории обслуживаемых инвалидов (инвалиды, передвигающиеся на коляске, инвалиды с нарушениями опорно-двигательного аппарата; нарушениями зрения, нарушениями слуха, нарушениями умственного развития): нет.

2.6 Плановая мощность посещаемость (количество обслуживаемых в день), вместимость, пропускная способность: 260 человек.

2.7 Участие в исполнении ИПР инвалида, ребенка-инвалида: да.

3. Состояние доступности объекта

3.1 Путь следования к объекту пассажирским транспортом

Маршрут до объекта пассажирским транспортом может осуществляться в 4-х направлениях, вблизи объекта располагаются :

- две остановки «ул. Семена Белецкого» с четной стороны улицы Семена Белецкого с расстоянием до объекта 134 м. маршрутами № 26, 47, 51, 12, 30, 71. с нечетной стороны улицы Семена Белецкого с расстоянием до объекта 340 м. маршрутами № 26, 47, 51, 12, 30, 71.

- две остановки «Александрия» с четной стороны улицы Крылова с расстоянием до объекта 415 м. маршрутами № 2, 45, 40. остановка «Александрия» с нечетной стороны улицы Крылова с расстоянием до объекта 495 м. маршрутами № 24, 26, 45, 47, 51, 12, 30, 40, 71. Наличие адаптированного (низкопольного) транспорта к объекту № 26, 45, 47, 51.

3.2 Путь к объекту от ближайшей остановки пассажирского транспорта:

3.2.1 расстояние до объекта от остановки транспорта 134 м.

3.2.2 время движения (пешком) 3 мин.(быстрый шаг) 5 мин. (медленный шаг).

3.2.3 наличие выделенного от проезжей части пешеходного пути да.

3.2.4 Перекрестки: нерегулируемые; регулируемые, со звуковой сигнализацией, таймером; нет: регулируемые.

3.2.5 Информация на пути следования к объекту: акустическая, тактильная, визуальная; нет: нет.

3.2.6 Перепады высоты на пути: есть.

Их обустройство для инвалидов на коляске: нет.

3.3 Организация доступности объекта для инвалидов – форма обслуживания

№ п/п	Категория инвалидов (вид нарушения)	Вариант организации доступности объекта (формы обслуживания)
1	Все категории инвалидов и МГН	«ВНД»
	<i>в том числе инвалиды:</i>	
2	передвигающиеся на креслах-колясках	«ВНД»
3	с нарушениями опорно-двигательного аппарата	«ВНД»
4	с нарушениями зрения	«ВНД»
5	с нарушениями слуха	«ВНД»
6	с нарушениями умственного развития	«ВНД»

* - указывается один из вариантов: «А», «Б», «ДУ», «ВНД»

3.4 Состояние доступности основных структурно-функциональных зон

№ п \п	Основные структурно-функциональные зоны	Состояние доступности, в том числе для основных категорий инвалидов
1	Территория, прилегающая к зданию (участок)	«ВНД»
2	Вход (входы) в здание	«ВНД»

3	Путь (пути) движения внутри здания (в т.ч. пути эвакуации)	«ВНД»
4	Зона целевого назначения здания (целевого посещения объекта)	«ВНД»
5	Санитарно-гигиенические помещения	«ВНД»
6	Система информации и связи (на всех зонах)	«ВНД»
7	Пути движения к объекту (от остановки транспорта)	«ВНД»

3.5. Итоговое заключение о состоянии доступности ОСИ:

Основные структурно-функциональные зоны: территория, прилегающая к зданию (участок), вход (входы) в здание, путь (пути) движения внутри здания (в т.ч. пути эвакуации), зона целевого назначения здания (целевого посещения объекта), санитарно-гигиенические помещения, система информации и связи (на всех зонах) - физическая доступность для всех категорий инвалидов (К,О,С,Г,У) временно недоступна (ВНД).
Зона пути движения к объекту (от остановки транспорта) - физическая доступность для всех категорий инвалидов (К,О,С,Г,У) временно недоступна (ВНД).

4. Управленческое решение

4.1. Рекомендации по адаптации основных структурных элементов объекта:

№ п \п	Основные структурно-функциональные зоны объекта	Рекомендации по адаптации объекта (вид работы)
1	Территория, прилегающая к зданию (участок)	Текущий ремонт. Индивидуальное решение с ТСР.
2	Вход (входы) в здание	Текущий ремонт Индивидуальное решение с ТСР
3	Путь (пути) движения внутри здания (в т.ч. пути эвакуации)	Текущий ремонт Индивидуальное решение с ТСР
4	Зона целевого назначения здания (целевого посещения объекта)	Текущий ремонт Индивидуальное решение с ТСР
5	Санитарно-гигиенические помещения	Текущий ремонт Индивидуальное решение с ТСР
6	Система информации на объекте (на всех зонах)	Индивидуальное решение с ТСР.
7	Пути движения к объекту (от остановки транспорта)	Текущий ремонт
8	Все зоны и участки	Текущий ремонт Индивидуальное решение с ТСР

*- указывается один из вариантов (видов работ): не нуждается; ремонт (текущий, капитальный); индивидуальное решение с ТСР; технические решения невозможны – организация альтернативной формы обслуживания

4.2. Период проведения работ в рамках исполнения: **муниципальной программы «Развитие образования города Сургута на 2014-2020г.г.»**

4.3 Ожидаемый результат (по состоянию доступности) после выполнения работ по адаптации: **обеспечение оптимальной доступности объекта для посещения всех категорий (К,О,С,Г,У) инвалидов и МГН.**

Оценка результата исполнения программы, плана (по состоянию доступности): **объект временно недоступен (ВНД).**

4.4. Для принятия решения **требуется**, не требуется (*нужное подчеркнуть*): **согласование с вышестоящей организацией (собственником объекта), согласование с потребителем (с общественными организациями инвалидов).**

4.5. Информация размещена (обновлена) на Карте доступности субъекта РФ Окружная территориальная информационная система ХМАО-Югры, раздел «Доступная среда», на официальном сайте образовательного учреждения <http://ds18.detkin-club.ru>.

5. Особые отметки

1. Анкеты (информации об объекте) от «27» 11 2015 г.
2. Акта обследования объекта: от «23» 11 2015 г.

УТВЕРЖДАЮ:
Заведующий МБДОУ
№18 «Мишутка»
А.А. Нухова
«27» 11 2015г.

АНКЕТА

информация об объекте социальной инфраструктуры К ПАСПОРТУ ДОСТУПНОСТИ ОСИ

Муниципального бюджетного дошкольного образовательного учреждения
детского сада №18 «Мишутка»

1. Общие сведения об объекте

- 1.1. Наименование (вид) объекта: здание муниципального дошкольного образовательного учреждения.
- 1.2. Адрес объекта: 628400, РФ, Тюменская обл. ХМАО - Югра, г. Сургут, ул. Семена Билецкого, 14/1.
- 1.3. Сведения о размещении объекта:
- отдельно стоящее здание 3 этажное, 6997,1 кв.м.
- наличие прилегающего земельного участка (да, нет); да 9 563,0 кв.м.
- 1.4. Год постройки здания 2010, последнего капитального ремонта _____
- 1.5. Дата предстоящих плановых ремонтных работ: текущего: не предусмотрено.
капитального: не предусмотрено.
- 1.6. Название организации (учреждения), (полное юридическое наименование – согласно Уставу, краткое наименование): муниципальное бюджетное дошкольное образовательное учреждение детский сад № 18 «Мишутка», МБДОУ № 18 «Мишутка».
- 1.7. Юридический адрес организации (учреждения) 628400, РФ, Тюменская обл. ХМАО - Югра, г. Сургут, ул. Семена Билецкого, 14/1.
- 1.8. Основание для пользования объектом (оперативное управление, аренда, собственность) оперативное управление.
- 1.9. Форма собственности (государственная, негосударственная) - негосударственная.
- 1.10. Территориальная принадлежность (федеральная, региональная, муниципальная) муниципальная.
- 1.11. Вышестоящая организация (наименование) Департамент образования Администрации города Сургута.
- 1.12. Адрес вышестоящей организации, другие координаты 628400, РФ, Тюменская обл. ХМАО - Югра, г. Сургут, ул. Гагарина, 11.

2. Характеристика деятельности организации на объекте

- 2.1 Сфера деятельности (здравоохранение, образование, социальная защита, физическая культура и спорт, культура, связь и информация, транспорт, жилой фонд, потребительский рынок и сфера услуг, другое): образование.
- 2.2 Виды оказываемых услуг: образовательные услуги.
- 2.3 Форма оказания услуг: (на объекте, с длительным пребыванием, в т.ч. проживанием, на дому, дистанционно) на объекте.
- 2.4 Категории обслуживаемого населения по возрасту: (дети, взрослые трудоспособного возраста, пожилые; все возрастные категории) дети.
- 2.5 Категории обслуживаемых инвалидов (инвалиды, передвигающиеся на коляске, инвалиды с нарушениями опорно-двигательного аппарата; нарушениями зрения, нарушениями слуха.

нарушениями умственного развития): нет.

2.6 Плановая мощность посещаемость (количество обслуживаемых в день), вместимость, пропускная способность: 260 человек.

2.7 Участие в исполнении ИПР инвалида, ребенка-инвалида: да.

3. Состояние доступности объекта

3.1 Путь следования к объекту пассажирским транспортом

Маршрут до объекта пассажирским транспортом может осуществляться в 4-х направлениях, вблизи объекта располагаются :

- две остановки «ул. Семена Билецкого» с четной стороны улицы Семена Билецкого с расстоянием до объекта 134 м. маршрутами № 26, 47, 51, 12, 30, 71. с нечетной стороны улицы Семена Билецкого с расстоянием до объекта 340 м. маршрутами № 26, 47, 51, 12, 30, 71.

- две остановки «Александрия» с четной стороны улицы Крылова с расстоянием до объекта 415 м. маршрутами № 2, 45, 40. остановка «Александрия» с нечетной стороны улицы Крылова с расстоянием до объекта 495 м. маршрутами № 24, 26, 45, 47, 51, 12, 30, 40, 71. Наличие адаптированного (низкопольного) транспорта к объекту № 26, 45, 47, 51.

3.2 Путь к объекту от ближайшей остановки пассажирского транспорта:

3.2.1 расстояние до объекта от остановки транспорта 134 м.

3.2.2 время движения (пешком) 3 мин.(быстрый шаг) 5 мин. (медленный шаг).

3.2.3 наличие выделенного от проезжей части пешеходного пути да.

3.2.4 Перекрестки: нерегулируемые; регулируемые, со звуковой сигнализацией, таймером; нет: регулируемые.

3.2.5 Информация на пути следования к объекту: акустическая, тактильная, визуальная; нет: нет.

3.2.6 Перепады высоты на пути: есть.

Их обустройство для инвалидов на коляске: нет.

3.3 Организация доступности объекта для инвалидов – форма обслуживания

№ п/п	Категория инвалидов (вид нарушения)	Вариант организации доступности объекта (формы обслуживания)
1	Все категории инвалидов и МГН <i>в том числе инвалиды:</i>	«ВНД»
2	передвигающиеся на креслах-колясках	«ВНД»
3	с нарушениями опорно-двигательного аппарата	«ВНД»
4	с нарушениями зрения	«ВНД»
5	с нарушениями слуха	«ВНД»
6	с нарушениями умственного развития	«ВНД»

указывается один из вариантов: «А», «Б», «ДУ», «ВНД»

4. Управленческое решение

4.1. Рекомендации по адаптации основных структурных элементов объекта:

№ п/п	Основные структурно-функциональные зоны объекта	Рекомендации по адаптации объекта (вид работы)
1	Территория, прилегающая к зданию (участок)	Текущий ремонт. Индивидуальное решение с ТСР.
2	Вход (входы) в здание	Текущий ремонт.


		Индивидуальное решение с ТСР.
3	Путь (пути) движения внутри здания (в т.ч. пути эвакуации)	Текущий ремонт. Индивидуальное решение с ТСР.
4	Зона целевого назначения здания (целевого посещения объекта)	Текущий ремонт. Индивидуальное решение с ТСР.
5	Санитарно-гигиенические помещения	Текущий ремонт. Индивидуальное решение с ТСР.
6	Система информации на объекте (на всех зонах)	Индивидуальное решение с ТСР.
7	Пути движения к объекту (от остановки транспорта)	Текущий ремонт.
8	Все зоны и участки	Текущий ремонт. Индивидуальное решение с ТСР.

указывается один из вариантов (видов работ): не нуждается; ремонт (текущий, капитальный); индивидуальное решение с ТСР; технические решения невозможны – организация альтернативной формы обслуживания

Размещение информации на Карте доступности субъекта РФ согласовано:

Зам.зав. по АХР _____ Э.А. Тарасевич

Тел. 8(3462) 56-21-54

УТВЕРЖДАЮ:
Заведующий МБДОУ
№18 «Мишутка»
 А.А. Нухова
« 23 » 11 20 15 г.

**АКТ ОБСЛЕДОВАНИЯ
объекта социальной инфраструктуры
К ПАСПОРТУ ДОСТУПНОСТИ ОСИ**

Муниципального бюджетного дошкольного образовательного учреждения
детского сада № 18 «Мишутка»

ХМАО-Югра
г. Сургут

« 23 » 11 20 15 г.

1. Общие сведения об объекте

1.1. Наименование (вид) объекта: здание муниципального дошкольного образовательного учреждения.

1.2. Адрес объекта: 628400, РФ, Тюменская обл. ХМАО - Югра, г. Сургут, ул. Семена Билецкого, 14/1.

1.3. Сведения о размещении объекта:

- отдельно стоящее здание 3 этажное, 6997,1 кв.м.

- наличие прилегающего земельного участка (да, нет); да 9 563,0 кв.м.

1.4. Год постройки здания 2010, последнего капитального ремонта _____

1.5. Дата предстоящих плановых ремонтных работ: текущего: не предусмотрено, капитального: не предусмотрено.

1.6. Название организации (учреждения), (полное юридическое наименование – согласно Уставу, краткое наименование): муниципальное бюджетное дошкольное образовательное учреждение детский сад № 18 «Мишутка», МБДОУ № 18 «Мишутка».

1.7. Юридический адрес организации (учреждения) 628400, РФ, Тюменская обл. ХМАО - Югра, г. Сургут, ул. Семена Билецкого, 14/1.

2. Характеристика деятельности организации на объекте

Дополнительная информация: образовательная деятельность МБДОУ № 18 «Мишутка» осуществляется в соответствии с лицензией на право ведения образовательной деятельности по реализации дошкольного образования от 21 августа 2015 года, регистрационный № 2220, выданной Службой по контролю и надзору в сфере образования Ханты-Мансийского автономного округа – Югры. Срок действия лицензии бессрочно.

Основная деятельности учреждения – реализация основной образовательной программы дошкольного образования, присмотра и ухода за детьми.

К основной деятельности учреждения относится:

- образовательная деятельность по основной образовательной программе – образовательной программе дошкольного образования в соответствии с федеральным государственным образовательным стандартам дошкольного образования, присмотр и уход за детьми;

- образовательная деятельность по дополнительным общеобразовательным программам – дополнительным общеразвивающим программам различных направленностей;

- предоставление родителям (законным представителям), обеспечивающим получение детьми дошкольного образования в форме семейного образования, методической, психолого-педагогической, диагностической и консультативной помощи.

3. Состояние доступности объекта

3.1 Путь следования к объекту пассажирским транспортом

Маршрут до объекта пассажирским транспортом может осуществляться в 4-х направлениях, вблизи объекта располагаются :

- две остановки «ул. Семена Белецкого» с четной стороны улицы Семена Белецкого с расстоянием до объекта 134 м. маршрутами № 26, 47, 51, 12, 30, 71. с нечетной стороны улицы Семена Белецкого с расстоянием до объекта 340 м. маршрутами № 26, 47, 51, 12, 30, 71.

- две остановки «Александрия» с четной стороны улицы Крылова с расстоянием до объекта 415 м. маршрутами № 2, 45, 40. остановка «Александрия» с нечетной стороны улицы Крылова с расстоянием до объекта 495 м. маршрутами № 24, 26, 45, 47, 51, 12, 30, 40, 71. Наличие адаптированного (низкопольного) транспорта к объекту № 26, 45, 47, 51.

3.2 Путь к объекту от ближайшей остановки пассажирского транспорта:

3.2.1 расстояние до объекта от остановки транспорта 134 м.

3.2.2 время движения (пешком) 3 мин. (быстрый шаг) 5 мин. (медленный шаг).

3.2.3 наличие выделенного от проезжей части пешеходного пути да.

3.2.4 Перекрестки: нерегулируемые; регулируемые, со звуковой сигнализацией, таймером; нет: нет.

3.2.5 Информация на пути следования к объекту: акустическая, тактильная, визуальная; нет: нет.

3.2.6 Перепады высоты на пути: есть.

Их обустройство для инвалидов на коляске: нет.

3.3 Организация доступности объекта для инвалидов – форма обслуживания

№ п/п	Категория инвалидов (вид нарушения)	Вариант организации доступности объекта (формы обслуживания)
1	Все категории инвалидов и МГН	«ВНД»
	<i>в том числе инвалиды:</i>	
2	передвигающиеся на креслах-колясках	«ВНД»
3	с нарушениями опорно-двигательного аппарата	«ВНД»
4	с нарушениями зрения	«ВНД»
5	с нарушениями слуха	«ВНД»
6	с нарушениями умственного развития	«ВНД»

* - указывается один из вариантов: «А», «Б», «ДУ», «ВНД»

3.4 Состояние доступности основных структурно-функциональных зон

№ п/п	Основные структурно-функциональные зоны	Состояние доступности в том числе для основных категорий инвалидов	Приложение	
			№ на плане	№ фото
1	Территория, прилегающая к зданию (участок)	ВНД	1-4	1-4

2	Вход (входы) в здание	ВНД	5-9	5-12
3	Путь (пути) движения внутри здания (в т.ч. пути эвакуации)	ВНД	10-13	13-23
4	Зона целевого назначения здания (целевого посещения объекта)	ВНД	14,15	26-36
5	Санитарно-гигиенические помещения	ВНД	16-18	24,25-42
6	Система информации и связи (на всех зонах)	ВНД	-	-
7	Пути движения к объекту (от остановки транспорта)	ВНД	-	43-46

Указывается: ДП-В - доступно полностью всем; ДП-И (К, О, С, Г, У) – доступно полностью избирательно (указать категории инвалидов); ДЧ-В - доступно частично всем; ДЧ-И (К, О, С, Г, У) – доступно частично избирательно (указать категории инвалидов); ДУ - доступно условно. ВНД – временно недоступно

3.5. Итоговое заключение о состоянии доступности ОСИ:

Основные структурно-функциональные зоны: территория, прилегающая к зданию (участок), вход (входы) в здание, путь (пути) движения внутри здания (в т.ч. пути эвакуации), зона целевого назначения здания (целевого посещения объекта), санитарно-гигиенические помещения, система информации и связи (на всех зонах) - физическая доступность для всех категорий инвалидов (К,О,С,Г,У) временно недоступна (ВНД). Зона пути движения к объекту (от остановки транспорта) - физическая доступность для всех категорий инвалидов (К,О,С,Г,У) временно недоступна (ВНД).

4. Управленческое решение

4.1. Рекомендации по адаптации основных структурных элементов объекта:

№ п\п	Основные структурно-функциональные зоны объекта	Рекомендации по адаптации объекта (вид работы)
1	Территория, прилегающая к зданию (участок)	Текущий ремонт. Индивидуальное решение с ТСР
2	Вход (входы) в здание	Текущий ремонт. Индивидуальное решение с ТСР
3	Путь (пути) движения внутри здания (в т.ч. пути эвакуации)	Текущий ремонт. Индивидуальное решение с ТСР
4	Зона целевого назначения здания (целевого посещения объекта)	Текущий ремонт. Индивидуальное решение с ТСР
5	Санитарно-гигиенические помещения	Текущий ремонт. Индивидуальное решение с ТСР
6	Система информации на объекте (на всех зонах)	Индивидуальное решение с ТСР
7	Пути движения к объекту (от остановки транспорта)	Текущий ремонт.
8	Все зоны и участки	Текущий ремонт. Индивидуальное решение с ТСР

- указывается один из вариантов (видов работ): не нуждается; ремонт (текущий, капитальный); индивидуальное решение с ТСР; технические решения невозможны – организация альтернативной формы обслуживания

4.2. Период проведения работ в рамках исполнения: муниципальной программы «Развитие образования города Сургута на 2014-2020г.»

4.3 Ожидаемый результат (по состоянию доступности) после выполнения работ по адаптации: обеспечение оптимальной доступности объекта для посещения всех категорий (К,О,С,Г,У) инвалидов и МГН.

Оценка результата исполнения программы, плана (по состоянию доступности): объект временно недоступен (ВНД).

4.4. Для принятия решения требуется, не требуется (нужное подчеркнуть): согласование с вышестоящей организацией (собственником объекта), согласование с потребителем (с общественными организациями).

4.4.1. согласование на Комиссии: рабочая группа по паспортизации социальной сферы при координационном совете по делам инвалидов; протокол № 1 от 25.05. 2016г.

4.4.2. согласование работ с надзорными органами (в сфере проектирования и строительства, архитектуры, охраны памятников, другое - указать)

4.4.3. техническая экспертиза; разработка проектно-сметной документации

4.4.4. согласование с вышестоящей организацией (собственником объекта)

4.4.5. согласование с общественными организациями инвалидов: руководитель региональной общественной организации инвалидов по зрению «Тифлопуть» - Филатов С. И. Председатель Сургутской общественной организации инвалидов Всероссийского общества инвалидов Соколова Л. Е.

4.4.6. другое:

Имеется заключение уполномоченной организации о состоянии доступности объекта (наименование документа и выдавшей его организации, дата), прилагается:

4.7. Информация может быть размещена (обновлена) на Карте доступности субъекта Российской Федерации: Окружная территориальная информационная система ХМАО-Югры, раздел «Доступная среда», на официальном сайте образовательного учреждения <http://ds18.detkin-club.ru>.

5. Особые отметки


ПРИЛОЖЕНИЯ:

Результаты обследования:

1. Территории, прилегающей к объекту	на 3 л.
2. Входа (входов) в здание	на 3 л.
3. Путей движения в здании	на 4 л.
4. Зоны целевого назначения объекта	на 2 л.
5. Санитарно-гигиенических помещений	на 3 л.
6. Системы информации (и связи) на объекте	на 2 л.
Материалы фотофиксации	на 7 л.
Позтажные планы	на 3 л.
Ситуационный план территории	на 1 л.
Схема микрорайона	на 1 л.

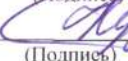
Руководитель рабочей группы:

Зам. зав. по АХР


(Подпись)

Э.А. Тарасевич

Ведущий специалист по ОТ


(Подпись)

В.В. Кудрявцева

Члены рабочей группы:

В том числе:

От департамент архитектуры и градостроительства Администрации города:

Ведущий специалист архитектурно планировочного отдела

Белоконь П.В.

(Должность, Ф.И.О.)


(Подпись)

От департамента городского хозяйства Администрации города:
Главный специалист отдела по ремонту и содержанию автомобильных дорог, дорожно –
транспортного управления - Байков А.Б. _____
(Должность, Ф.И.О.) (Подпись)

От департамента образования Администрации города:
Ведущий инженер отдела эксплуатации и обеспечения безопасности
Арсанбекова Т.В. _____
(Должность, Ф.И.О.) (Подпись)

От общественных организаций:
Руководитель региональной общественной организации инвалидов по зрению «Тифлопуть»:
Филатов С. И. _____
(Должность, Ф.И.О.) (Подпись)

Председатель Сургутской общественной организации инвалидов Всероссийского общества
инвалидов Соколова Л.Е. _____
(Должность, Ф.И.О.) (Подпись)



Приложение 1
к Акту обследования ОСИ
к паспорту доступности ОСИ
«23» 11 2015 г.

I Результаты обследования:
1. Территории, прилегающей к зданию (участка)
МБДОУ №18 «Мишутка», г. Сургут, ул. Семена Билецкого, д. 14/1

№ п/п	Наименование функционально-планировочного элемента	Наличие элемента			Выявленные нарушения и замечания		Работы по адаптации объектов	
		ЕСТЬ/НЕТ	№ на плане	№ фото	Содержание	Значимо для инвалида (категория)	Содержание	Виды работ
1.1	Вход (входы) на территорию	Есть	1	1,2	Отсутствие информации об объекте.	Все	Установить информацию об объекте. Предусмотреть знак доступности для инвалидов.	Индивидуальное решение с ТСР.
1.2	Путь (пути) движения на территории	Есть	2	3,4	Отсутствует информационная поддержка на всём пути движения МГН. Отсутствует тактильная полоса, предупреждающая об изменении профиля рельефа или смене направления движения. Перед открытой лестницей отсутствуют предупредительные тактильные полосы за 0,8м.	Все С	Оборудовать информационную поддержку на всём пути движения МГН. Установить тактильную полосу, предупреждающую об изменении профиля рельефа или смене направления движения. Установить перед открытой лестницей предупредительные тактильные полосы за 0,8 – 0,9 м.	Текущий ремонт. Индивидуальное решение с ТСР.
1.3	Лестница (наружная)	Есть	3	1	Отсутствуют двухуровневые поручни с безопасным завершением горизонтальной части длиннее на 0,3 м.	Все	Установить двухуровневые поручни с безопасным завершением горизонтальной части длиннее на 0,3 м.	Текущий ремонт. Индивидуальное решение с ТСР.

				Краевые ступени лестничных маршей не выделены цветом или фактурой. Отсутствует закругление ребра лестничных ступеней радиусом 0,05м.	С	Выделить краевые ступени лестничных маршей цветом или фактурой. Выполнить закругление ребра лестничных ступеней с закруглением радиуса не более 0,05м	Текущий ремонт. Индивидуальное решение с ТСР.
1.4	Пандус (наружный)	Есть	1	Отсутствуют с двух сторон двухуровневые поручни на пандусе с безопасным завершением горизонтальной части длиннее на 0,3 м.	Все	Установить с двух сторон двухуровневые поручни на пандусе с безопасным завершением горизонтальной части длиннее на 0,3 м.	Текущий ремонт. Индивидуальное решение с ТСР.
1.5	Автостоянка и парковка	Нет	-	Отсутствует автостоянка для автотранспорта инвалидов.	К	Оборудовать места парковки за пределами земельного участка. Установить вертикальный знак и горизонтальную разметку. (<i>Действующие нормативные требования запрещают автостоянку на территории учреждения.</i>)	Текущий ремонт. Индивидуальное решение с ТСР.
	ОБЩИЕ требования к зоне			Отсутствие информации об объекте. Отсутствует информационная поддержка на всём пути движения МГН. Отсутствуют двухуровневые поручни на лестнице с безопасным завершением горизонтальной части длиннее на 0,3 м.. Отсутствует закругление ребра лестничных ступеней радиусом 0,05м. Отсутствуют с двух сторон двухуровневые поручни на пандусе с безопасным	Все	Установить информацию об объекте. Предусмотреть знак доступности для инвалидов. Оборудовать информационную поддержку на всём пути движения МГН. Установить двухуровневые поручни на лестнице с безопасным завершением горизонтальной части длиннее на 0,3 м. Выполнить закругление ребра лестничных ступеней с закруглением радиуса не более 0,05м Установить с двух сторон	Текущий ремонт. Индивидуальное решение с ТСР.

				завершением горизонтальной части длиннее на 0,3 м.		двухуровневые поручни на пандусе с безопасным завершением горизонтальной части длиннее на 0,3 м. на расстоянии 0,9 м.
--	--	--	--	--	--	---

II Заключение по зоне:

Наименование структурно-функциональной зоны	Состояние доступности (к пункту 3.4 Акта обследования ОСИ)	Приложение		Рекомендации по адаптации (вид работы) к пункту 4.1 Акта обследования ОСИ
		№ на плане	№ фото	
Территория, прилегающая к зданию (участок)	ВНД	1,2,3,4	1-4	Текущий ремонт. Индивидуальное решение с ТСР.

*указывается: ДП-В - доступно полностью всем; ДП-И (К, О, С, Г, У) – доступно полностью избирательно (указать категорию инвалидов); ДЧ-В - доступно частично всем; ДЧ-И (К, О, С, Г, У) доступно частично избирательно (указать категорию инвалидов); ДУ - доступно условно, ВНД - недоступно

*указывается: ремонт (текущий, капитальный), индивидуальный, индивидуальный ремонт с ТСР; технические решения невозможны – организация альтернативной формы обслуживания

Комментарий к заключению: Доступ на объект для всех категорий инвалидов (К,О,С,Г,У) и МГН временно недоступен (ВНД).

Приложение 2
к Акту обследования ОСИ
к паспорту доступности ОСИ
« 23 » А 2015 г.

I Результаты обследования:

2. Входа (входов) в здание

МБДОУ №18 «Мишутка», г. Сургут, ул. Семена Билецкого, д. 14/1

№ п/п	Наименование функционально-планировочного элемента	Наличие элемента			Выявленные нарушения и замечания		Значимо для инвалида (категория)	Работы по адаптации объектов	Виды работ
		ЕСТЬ/НЕТ	№ на плане	№ фото	Содержание	Содержание			
2.1	Лестница (наружная)	Есть	5	5-7	<p>Крайние ступени лестничных маршей не выделены цветом или фактурой.</p> <p>Отсутствует закругление ребра лестничных ступеней радиусом 0,05м.</p> <p>Отсутствуют с двух сторон двухуровневые поручни с безопасным завершением горизонтальной части длиннее на 0,3 м.</p> <p>Отсутствует разделительный поручень с безопасным завершением горизонтальной части.</p> <p>Отсутствует противоскользящее покрытие.</p> <p>Отсутствует кнопка вызова</p>	С	<p>Выделить крайние ступени лестничных маршей цветом или фактурой.</p> <p>Выполнить закругление ребра лестничных ступеней радиусом 0,05м. Установить с двух сторон двухуровневые поручни с безопасным завершением горизонтальной части длиннее на 0,3 м.</p> <p>Установить разделительный поручень с безопасным завершением горизонтальной части.</p> <p>Предусмотреть противоскользящее покрытие.</p> <p>Установить кнопку вызова</p>	Текущий ремонт. Индивидуальное решение с ТСР.	

				на поручне.		на поручне.		
2.2	Пандус (наружный)	Есть	6	8-10	Поручни имеют прерывание. Длина марша пандуса более 9м	Все	Оборудовать не прерывными поручнями по всей длине пандуса с двух сторон.	Текущий ремонт.
2.3	Входная площадка (перед дверью)	Есть	7	7	Отсутствуют напольные тактильные направляющие. Отсутствуют дренажные и водосборные решётки. Отсутствует звуковой маяк на стене.	С Все	Установить напольные тактильные направляющие. Установить дренажные и водосборные решётки. Установить звуковой маяк на стене.	Текущий ремонт. Индивидуальное решение с ТСР.
2.4	Дверь (входная)	Есть	8	7,11	Отсутствует контрастная маркировка на полотне двери. Отсутствует фиксатор в положении «открыто/закрыто», доводчик с 5-ти секундной задержкой. Высота порога 0,02м.	С Все	Установить контрастную маркировку на полотне двери. Установить фиксатор в положении «открыто/закрыто», доводчик с 5-ти секундной задержкой. Понизить высоту порога до 0,014м.	Текущий ремонт. Индивидуальное решение с ТСР.
2.5	Тамбур	Есть	9	11, 12	Отсутствуют дренажные и водосборные решётки.	Все	Установить дренажные и водосборные решётки.	Текущий ремонт. Индивидуальное решение с ТСР.
	ОБЩИЕ требования к зоне				Отсутствует закругление ребра лестничных ступеней радиусом 0,05м. Отсутствуют с двух сторон двухуровневые поручни с безопасным завершением горизонтальной части длиннее на 0,3 м. Отсутствует разделительный поручень с безопасным завершением горизонтальной	Все	Выполнить закругление ребра лестничных ступеней радиусом 0,05м. Установить с двух сторон двухуровневые поручни с безопасным завершением горизонтальной части длиннее на 0,3 м. Установить разделительный поручень с безопасным завершением горизонтальной	Текущий ремонт. Индивидуальное решение с ТСР.

			части. Отсутствует противоскользящее покрытие. Отсутствует кнопка вызова на поручне. Отсутствует фиксатор в положении «открыто/закрыто», доводчик с 5-ти секундной задержкой. Отсутствуют дренажные и водосборные решётки.	части. Предусмотреть противоскользящее покрытие. Установить кнопку вызова на поручне. Установить фиксатор в положении «открыто/закрыто», доводчик с 5-ти секундной задержкой. Установить дренажные и водосборные решётки.
--	--	--	--	---

II Заключение по зоне:

Наименование структурно-функциональной зоны	Состояние доступности (к пункту 3.4 Акта обследования ОСИ)	Приложение		Рекомендации по адаптации (вид работы) к пункту 4.1 Акта обследования ОСИ
		№ на плане	№ фото	
Вход (входы) в здание	ВНД	5-9	5-12	Текущий ремонт. Индивидуальное решение с ТСР.

*указывается: ДП-В - доступно полностью всем; ДП-И (К, О, С, Г, У) - доступно полностью избирательно (указать категорию инвалидов); ДЧ-В - доступно частично всем; ДЧ-И (К, О, С, Г, У) - доступно частично избирательно (указать категорию инвалидов); ДУ - доступно условно, ВНД - недоступно указывается один из вариантов; не нуждается; ремонт (текущий, капитальный); индивидуальное решение с ТСР; технические решения невозможны - организация альтернативной формы обслуживания

Комментарий к заключению: Доступ на объект для всех категорий инвалидов (К,О,С,Г,У) и МГН временно недоступен (ВНД).

**I Результаты обследования:
3. Пути (путей) движения внутри здания (в т.ч. путей эвакуации)**

МБДОУ №18 «Мишутка», г. Сургут, ул. Семена Билецкого, д. 14/1

№ п/п	Наименование функционально-планировочного элемента	Наличие элемента			Выявленные нарушения и замечания		Работы по адаптации объектов	
		ЕСТЬ/НЕТ	№ на плане	№ фото	Содержание	Значимо для инвалида (категория)	Содержание	Виды работ
3.1	Коридор (вестибюль, зона ожидания)	Есть	10	13-16	Отсутствует зона ожидания оборудованная для инвалидов. Информационная мнемосхема. Отсутствие тактильных направляющих или контрастно окрашенных поверхностей на участках пола перед дверными проемами и входами на лестницы, перед поворотом коммуникационных путей. Отсутствуют световые маячки. Отсутствуют поручни вдоль стен. Отсутствует предупреждающая	Все Все	Оборудовать зону ожидания, для инвалидов. Установить информационную мнемосхему. Нанести тактильные направляющие или контрастно окрашенные поверхности на участки пола перед дверными проемами и входами на лестницы, перед поворотом коммуникационных путей. Оборудовать световыми маячками Установить поручни вдоль стен. Продусмотреть предупреждающую	Текущий ремонт. Индивидуальное решение с ТСР.

				тактильная полоса перед лестничным маршем, лифтом		тактильную полосу перед лестничным маршем, лифтом		
3.2	Лифт	Есть	11	21,22	Отсутствует тактильное обозначение кнопки вызова, в кабине нет тактильной нумерации этажей. Размер лифта не соответствует нормативным требованиям.	С К	Установить тактильные обозначения кнопки вызова, в кабину тактильные нумерации этажей. Замена лифтовой кабины не целесообразна.	Текущий ремонт. Индивидуальное решение с ТСР.
3.3	Лестница (внутри здания)	Есть	12	17-20	Отсутствуют двухуровневые поручни с безопасным завершением горизонтальной части длиннее на 0,3 м. Краевые ступени лестничных маршей не выделены цветом или фактурой. Отсутствует тактильное обозначение этажей на перилах лестничного марша. Отсутствует закругление ребра лестничных ступеней радиусом 0,05м.	Все С С	Установить двухуровневые поручни с безопасным завершением горизонтальной части длиннее на 0,3 м. Выделить краевые ступени лестничных маршей цветом или фактурой. Нанести тактильные обозначения этажей на перилах лестничного марша. Выполнить закругление ребра лестничных ступеней с закруглением радиуса не более 0,05м	Текущий ремонт. Индивидуальное решение с ТСР.
3.4	Дверь	Есть	13	14,16, 17,23	Отсутствуют контрастная маркировка на полотнах дверей. Высота порогов превышает норматив 0,02м	С КО	Нанести контрастную маркировку на полотна дверей. Высоту порогов понизить до 0,014м.	Текущий ремонт. Индивидуальное решение с ТСР.

				Ширина дверного полотна менее 0,9м.			Установить дверной блок с шириной рабочего полотна не менее 0,9м.	
3.5	Пути эвакуации (в т. ч. зоны безопасности)	Есть	10,12	13-20	Отсутствует	Все	Оборудовать незадымляемую зону безопасности с обратной селекторной связью	Текущий ремонт. Индивидуальное решение с ТСП.
	ОБЩИЕ требования к зоне				Отсутствует зона ожидания, оборудованная для инвалидов, двухуровневые поручни с безопасным завершением горизонтальной части длиннее на 0,3 м. закругление ребра лестничных ступеней радиусом 0,05м. информация по пути движения, незадымляемая зона безопасности с обратной селекторной связью. Информационная мнемосхема.	Все	Оборудовать зону ожидания, для инвалидов. Установить двухуровневые поручни с безопасным завершением горизонтальной части длиннее на 0,3 м. Привести в соответствие ребро лестничных ступеней с закруглением радиуса не более 0,05м. информацию по пути движения. Оборудовать незадымляемую зону безопасности с обратной селекторной связью. Установить информационную мнемосхему.	Текущий ремонт. Индивидуальное решение с ТСП.

II Заключение по зоне:

Наименование структурно-функциональной зоны	Состояние доступности (к пункту 3.4 Акта обследования ОСИ)	Приложение		Рекомендации по адаптации (вид работы) к пункту 4.1 Акта обследования ОСИ
		№ на плане	№ фото	
Пути (путей) движения внутри здания (в т. ч. путей эвакуации)	ВНД	10-13	13-22,23	Текущий ремонт. Индивидуальное решение с ТСР.

*указывается: ДП-В - доступно полностью всем; ДП-И (К, О, С, Г, У) – доступно полностью избирательно (указать категорию инвалидов); ДЧ-В - доступно частично всем; ДЧ-И (К, О, С, Г, У) – доступно частично избирательно (указать категорию инвалидов); ДУ - доступно условно; ВНД – недоступно указывается один из вариантов: не нуждается; ремонт (текущий, капитальный); индивидуальное решение с ТСР; технические решения невозможны – организация альтернативной формы обслуживания

Комментарий к заключению: Доступ на объект для всех категорий инвалидов (К,О,С,Г,У) и МГН временно недоступен (ВНД).

Приложение 4
к Акту обследования ОСИ
к паспорту доступности ОСИ
« 23 » _____ 2015 г.

I Результаты обследования:
4. Зоны целевого назначения здания (целевого посещения объекта)
Вариант I – зона обслуживания инвалидов
МБДОУ №18 «Мишутка», г. Сургут, ул. Семена Билецкого, д. 14/1

№ п/п	Наименование функционально-планировочного элемента	Наличие элемента			Выявленные нарушения и замечания		Работы по адаптации объектов	
		Есть/нет	№ на плане	№ фото	Содержание	Значимо для инвалида (категория)	Содержание	Виды работ
4.1	Кабинетная форма обслуживания (групповые, логопед, психолог)	Есть	14	26,32, 33	Ширина дверного полотна 0,8м. Отсутствуют поручни вдоль стен. Отсутствуют таблички обозначающие назначение помещения, дублированные рельефными знаками.	К О Все С	Установить дверные блоки с шириной полотна двери не менее 0,9м. Поручни вдоль стен. Установить информационные таблички обозначающие назначение помещения, дублированные рельефными знаками.	Текущий ремонт. Индивидуальное решение с ТСП.
4.2	Зальная форма обслуживания (Музыкальный зал, спортивный зал, бассейн)	Есть	15	27-31, 34-36	Ширина дверного полотна 0,8м. Отсутствуют поручни вдоль стен. Отсутствуют информационные таблички, обозначающие назначение помещения, дублированные рельефными знаками.	К О Все	Установить поручни вдоль стен. Установить дверные блоки с шириной полотна двери не менее 0,9м. Установить информационные таблички, обозначающие назначение помещения, дублированные рельефными знаками.	Текущий ремонт. Индивидуальное решение с ТСП.

				Отсутствует тактильное ограждение вокруг колон в спортивном зале и бассейне. Противоскользящее покрытие в бассейне.	С	Установить тактильное ограждение вокруг колон в спортивном зале и бассейне. Предусмотреть противоскользящее покрытие в бассейне.	
ОБЩИЕ требования к зоне			Отсутствуют информационные таблички, обозначающие назначение помещения	Все	Установить информационные таблички, обозначающие назначение помещения	Текущий ремонт. Индивидуальное решение с ТСР.	

II Заключение по зоне:

Наименование структурно-функциональной зоны	Состояние доступности (к пункту 3.4 Акта обследования ОСИ)	Приложение		Рекомендации по адаптации (вид работы) к пункту 4.1 Акта обследования ОСИ
		№ на плане	№ фото	
Зоны целевого назначения здания (целевого посещения объекта) зона обслуживания инвалидов	ВНД	14,15	26-36	Текущий ремонт. Индивидуальное решение с ТСР.

*указывается: ДП-В - доступно полностью всем; ДП-И (К, О, С, Г, У) – доступно полностью избирательно (указать категорию инвалидов); ДЧ-В - доступно частично всем; ДЧ-И (К, О, С, Г, У) – доступно частично избирательно (указать категорию инвалидов); ДУ - доступно условно; ВНД – недоступно указываются один из вариантов: не нуждается; ремонт (текущий, капитальный); индивидуальное решение с ТСР; технические решения невозможны – организация альтернативной формы обслуживания

Комментарий к заключению: Доступ на объект для всех категорий инвалидов (К,О,С,Г,У) и МГН временно недоступен (ВНД).

Приложение 5
к Акту обследования ОСИ
к паспорту доступности ОСИ
« 23 » _____ 2015 г.

I Результаты обследования:
5. Санитарно-гигиенических помещений
МБДОУ №18 «Мишутка», г. Сургут, ул. Семена Билецкого, д. 14/1

№ п/п	Наименование функционально-планировочного элемента	Наличие элемента			Выявленные нарушения и замечания		Значимо для инвалида (категория)	Работы по адаптации объектов	Виды работ
		ЕСТЬ/НЕТ	№ на плане	№ фото	Содержание	Содержание			
5.1	Туалетная комната	Есть	16	38-42	Отсутствует универсальная кабинка. Отсутствует информационная табличка о назначении помещения, дублированные рельефными знаками. Отсутствует система двусторонней связи, кнопка экстренного вызова, крючки для костылей, одежды и других принадлежностей. Отсутствует аварийное освещение. Отсутствуют откидные поручни с двух сторон унитаза, опоры для спины, система с автоматическим сливом воды или с ручным кнопочным управлением на	Все	Оборудовать универсальную кабинку 2,25м.х 2,20м. Установить информационную табличку о назначении помещения, дублированные рельефными знаками. Установить систему двусторонней связи, кнопку экстренного вызова, крючки для костылей, одежды и других принадлежностей. Установить аварийное освещение. Установить откидные поручни с двух сторон унитаза, унитазы имеющие опору для спины, систему с автоматическим сливом воды или с ручным кнопочным управлением на	Текущий ремонт. Индивидуальное решение с ТСР.	

				<p>боковой стене. Отсутствует смеситель рычажного или сенсорного типа. Отсутствуют тактильные напольные направляющие.</p>	<p>Все С</p>	<p>боковой стене. Установить смеситель рычажного или сенсорного типа. Установить тактильные напольные направляющие.</p>		
				<p>Отсутствуют специализированная универсальная душевая кабина. Нет откидных сидений, вертикальных горизонтальных поручней, нет свободной зоны для пересаживания с кресла коляски.</p>	<p>Все К, О</p>	<p>Оборудовать специализированной универсальной душевой кабиной. Оборудовать откидными сиденьями, вертикальными горизонтальными поручнями. Оборудовать свободную зону для пересаживания с кресла коляски.</p>	<p>Текущий ремонт. Индивидуальное решение с ТСР.</p>	
5.2	Душевая/ ванная комната	Есть	17	37	<p>Все</p>	<p>Душевые краны не рычажного типа. Отсутствует аварийное освещение.</p>	<p>Душевые оборудовать кранами рычажного типа. Установить аварийное освещение.</p>	
5.3	Бытовая комната (Приемная)	Есть	18	24,25	<p>С К</p>	<p>Отсутствует рельефная нумерация шкафов на контрастном фоне. Отсутствуют тактильные направляющие указатели. Ширина дверного блока 0,8 м.</p>	<p>Обозначить рельефные нумерации шкафов на контрастном фоне. Установить тактильные направляющие указатели. Установить дверные блоки с шириной полотна двери не менее 0,9м</p>	<p>Текущий ремонт. Индивидуальное решение с ТСР.</p>

					<p>Отсутствует универсальная кабинка.</p> <p>Отсутствует информационная табличка о назначении помещения.</p> <p>Отсутствует система двусторонней связи, кнопка экстренного вызова, крючки для костылей, одежды и других принадлежностей.</p> <p>Отсутствует смеситель рычажного или сенсорного типа.</p> <p>Отсутствует аварийное освещение.</p> <p>Отсутствуют специализированная универсальная душевая кабинка.</p> <p>Душевые краны не рычажного типа.</p>	<p>Отсутствует универсальная кабинка 2,25м.х 2,20м.</p> <p>Установить информационную табличку о назначении помещения.</p> <p>Установить систему двусторонней связи, кнопку экстренного вызова, крючки для костылей, одежды и других принадлежностей.</p> <p>Установить смеситель рычажного или сенсорного типа.</p> <p>Установить аварийное освещение.</p> <p>Оборудовать специализированной универсальной душевой кабиной.</p> <p>Душевые оборудовать кранами рычажного типа</p>	<p>Все</p>	<p>Текущий ремонт.</p> <p>Индивидуальное решение с ТСР.</p>
ОБЩИЕ требования к зоне								

II Заключение по зоне:

Наименование структурно-функциональной зоны	Состояние доступности* (к пункту 3.4 Акта обследования ОСИ)	Приложение		Рекомендации по адаптации (вид работы) к пункту 4.1 Акта обследования ОСИ
		№ на плане	№ фото	
Санитарно-гигиенические помещения	ВНД	16-18	24,25,37-42	Текущий ремонт. Индивидуальное решение с ТСР.

* указывается: ДП-В - доступно полностью всем; ДП-И (К, О, С, Г, У) – доступно полностью избирательно (указать категорию инвалидов); ДЧ-В - доступно частично всем; ДЧ-И (К, О, С, Г, У) – доступно частично избирательно (указать категорию инвалидов); ДУ - доступно условно, ВНД – недоступно условно, ВНД – недоступно указывается один из вариантов: ремонт (текущий, капитальный); индивидуальное решение с ТСР; технические решения невозможны – организация альтернативной формы обслуживания

Комментарий к заключению: Доступ на объект для всех категорий инвалидов (К,О,С,Г,У) и МГН временно недоступен (ВНД).

Приложение 6
к Акту обследования ОСИ
к паспорту доступности ОСИ
« 23 » А 20 15 Г.

I Результаты обследования:
6. Системы информации на объекте
МБДОУ №18 «Мишутка», г. Сургут, ул. Семена Билецкого, д. 14/1

№ п/п	Наименование функционально-планировочного элемента	Наличие элемента			Выявленные нарушения и замечания		Работы по адаптации объектов	
		ЕСТЬ/ НЕТ	№ на плане	№ фото	Содержание	Значимо для инвалида (категория)	Содержание	Виды работ
6.1	Визуальные средства	Нет	-	-	Отсутствуют.	Все	Оборудовать визуальными средствами. Сформировать комплексную систему информации позволяющую инвалиду определять место своего положения в помещении и свободно передвигаться в здании.	Индивидуальное решение с ТСР.
6.2	Акустические средства	Нет	-	-	Отсутствуют.	Все	Оборудовать акустическими средствами. Сформировать комплексную систему информации позволяющую инвалиду определять место своего положения в помещении и свободно передвигаться в здании.	Индивидуальное решение с ТСР.
6.3	Тактильные средства	Нет	-	-	Отсутствуют.	С	Оборудовать тактильными средствами. Сформировать комплексную систему информации позволяющую инвалиду определять место своего положения в помещении и свободно передвигаться в здании.	Индивидуальное решение с ТСР.

								Оборудовать визуальными, акустическими и тактильными средствами. Сформировать комплексную систему информации позволяющую инвалиду определять место своего положения в помещении и свободно передвигаться в здании.	Индивидуальное решение с ТСР.
ОБЩИЕ требования к зоне	Отсутствует комплексная система.	Все							

II Заключение по зоне:

Наименование структурно-функциональной зоны	Состояние доступности (к пункту 3.4 Акта обследования ОСИ)	Приложение		Рекомендации по адаптации (вид работы) к пункту 4.1 Акта обследования ОСИ
		№ на плане	№ фото	
Системы информации на объекте	ВНД	-	-	Индивидуальные решения с ТСР.

*указывается: ДП-В - доступно полностью всем; ДП-И (К, О, С, Г, У) – доступно полностью избирательно (указать категорию инвалидов); ДЧ-В - доступно частично всем; ДЧ-И (К, О, С, Г, У) – доступно частично избирательно (указать категорию инвалидов); ДУ - доступно условно, ВНД – недоступно указывается один из вариантов: не нуждается; ремонт (текущий, капитальный); индивидуальное решение с ТСР; технические решения невозможны – организация альтернативной формы обслуживания

Комментарий к заключению: Доступ на объект для всех категорий инвалидов (К,О,С,Г,У) и МГН временно недоступен (ВНД).

МБДОУ № 18 «Мишутка»

Фото 1



Фото 2



Фото 3



Фото 4



Фото 5



Фото 6



Фото 7



Фото 8



Фото 9



Фото 10



Фото 11



Фото 12



Φοτο 13



Φοτο 14



Φοτο 15



Φοτο 16



Φοτο 17



Φοτο 18



Φοτο 19



Φοτο 20



Фото 21



Фото 22



Фото 23



Фото 24



Фото 25



Фото 26



Фото 27



Фото 28



Φοτο 29



Φοτο 30



Φοτο 31



Φοτο 32



Φοτο 33



Φοτο 34



Φοτο 35



Φοτο 36



Φοτο 37



Φοτο 38



Φοτο 39



Φοτο 40



Фото 41



Фото 42



Фото 43



Фото 44



Фото 45



Фото 46



1 этаж

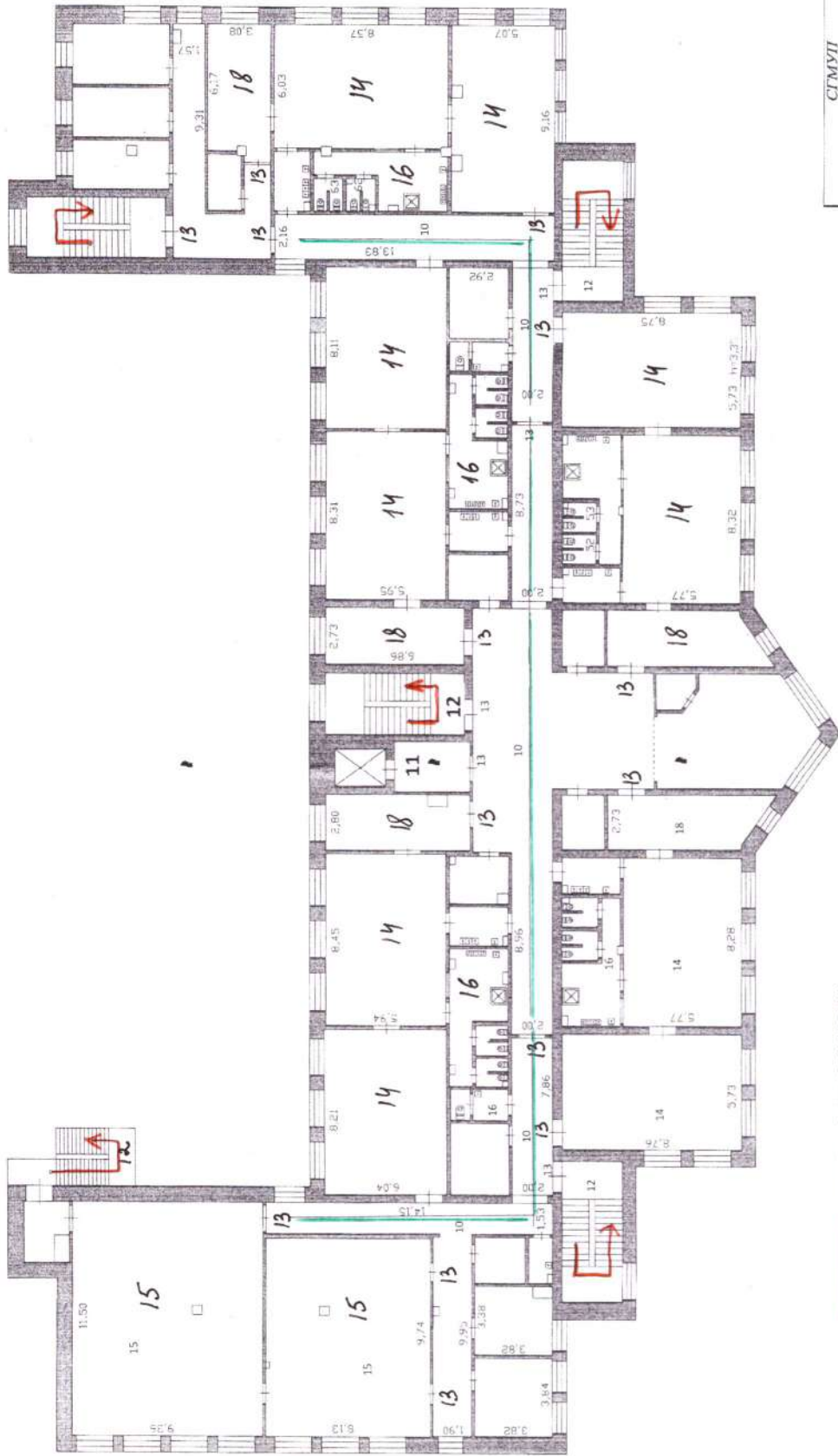
МБДОУ № 18 "Мишутка"
1 этаж



СГМУП "Бюро технической инвентаризации"			
Лист	Полный план на строение кв. А Г. Суругу		
№1	Ул. Свободы Колхозного, 141		
Дата	Аккумулятор Фанглия, н.к. отсюда		
Э.И.И.И.	Генерал	Б.Б.Б.Б.	Полковник А. А.

2 этаж

МЕДОУ №18 "Милушка" 1 этаж



— эвакуационные выходы
— путь движения

СГМУП			
"Бюро технической инвентаризации"			
Лист	Потажный план на строение		
№1	авт.А. Г. Сургут		
№1	ул. Саввина Вадимово, 14/1		
Дата	Изменения	Фамилия, имя, отчество	Подп.
20.11.2010	текст	Бобия Г. В.	
Исполн.	Чесвикская А. А.		

3 этаж

МБДОУ №18 "Мишутка"



— эвакуационные выходы
— путь движения

СИМУП	
"Бюро технической инвентаризации"	
Лист	Потолокный план из строения
№1	г. Струги
№1	ул. Семёна Велеского, 14/1
М1:200	
Дата	Формат, мм, количество
14.09.2011	А4, 1, 1
Техник	БЕБИНА Т. В.

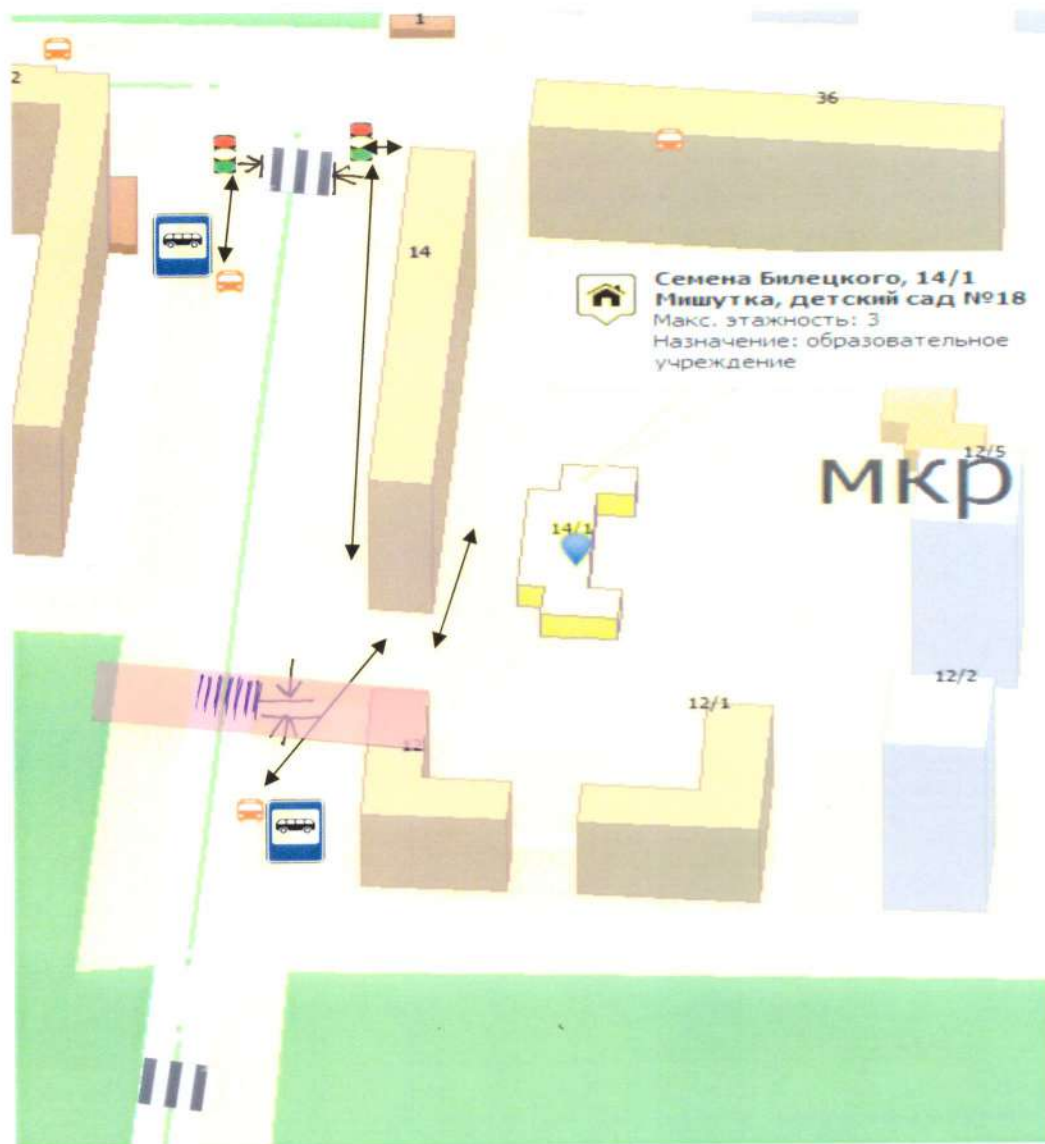
Ситуационный план
МБДОУ №18 "Мишутка"



ул. Степана Бирюкова

"Бюро технической инвентаризации"	
Лист	Ситуационный план
№ 1	г. Сургут
Дата	ул. Степана Бирюкова, 14-1
17.05.2011	Филиал №18, объект
	Будинг №18

СХЕМА МИКРОРАЙОНА



Остановка общественного транспорта



- Пути движения от остановки к объекту



- Пешеходный переход



- Светофор не осуществлен таймером и звуковой сигнализацией



- отсутствует покрытие бордюрного камня